

伐採木を活用します！！

ウッドチップ[®]無料配布のお知らせ

当社は、「成田空港の更なる機能強化」の調査により発生した伐採樹木などを破砕したウッドチップを無料で配布します。**緊急事態宣言を受け、日程を延期しておりましたが、以下のとおり実施します。**

■ 配布日時

2021年4月26日（月）、27日（火）11:00～15:00（なくなり次第終了）
荒天の場合は中止

■ 配布樹木

スギ・ヒノキ・ヤマザクラなどのミックス

■ 持ち物

スコップ・袋・軍手等（積み込みの際必要な道具）、身分が証明できるもの（運転免許証など）

■ 対象

空港周辺在住の方で、袋詰め・積み込み・運搬をご自身でできる方。

■ 配布場所

多古町一鍬田地区（空港隣接地）※カーナビでは検索できませんのでご注意ください。

■ 位置図 次ページのルート図をご覧ください。

※Googleマップはこちらから



ご来場の皆様へお願い

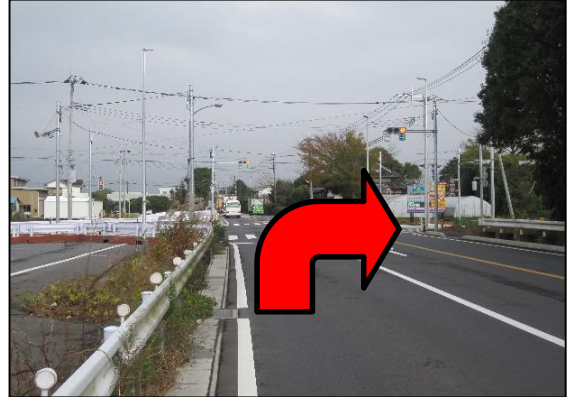
- ※コロナ感染防止の為、ご来場の際はマスクの着用をお願いいたします。
- また、発熱がある方のご来場は、ご遠慮いただきますようお願いいたします。
- ※混雑状況により入場をお待ちいただく可能性があります。
- ※事前の申し込みは不要です。
- ※当日、誓約書への署名及び簡単なアンケートにご協力ください。
- ※おひとり当たりの配布量には一定の制限をさせていただきます。
- ※道中お気をつけてお越しください。

1. 成田空港、成田市街方面からの道順をご紹介します。

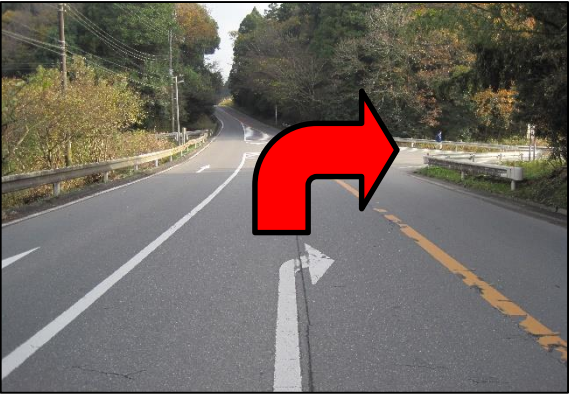
① 天神峰トンネルを抜けて県道44号を香取・小見川方面へ進みます。



② (株)ヤマト運輸成田センターを越えたひとつ目の交差点を右折してください。



④ 交差点から約600m先のT字路を右折してください。



③ (株)光自動車を直進してください。



⑤ 右折後直進してください。



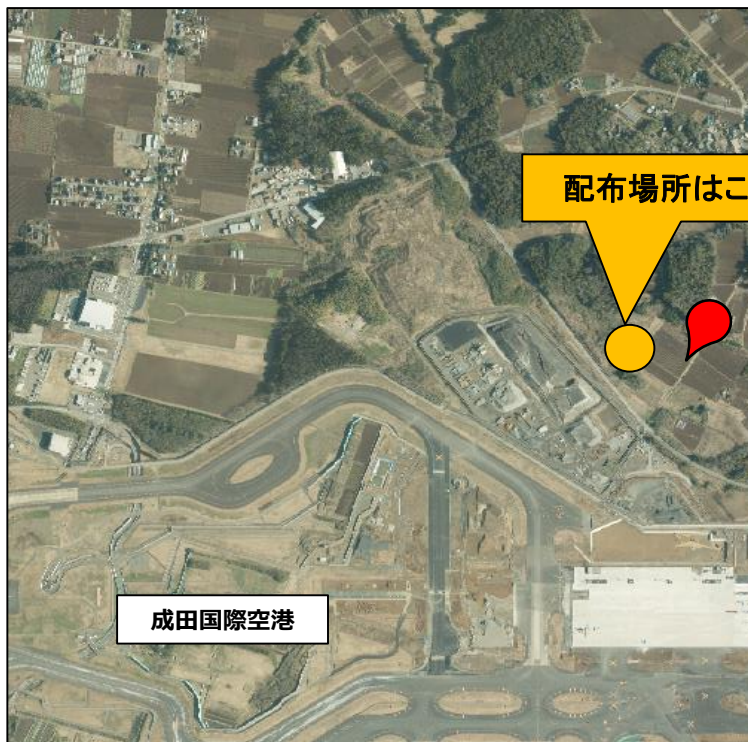
⑥ 約700m先 左側が会場です。



2. 「広報なりた」「広報たこ」をご覧の皆様

広報誌に記載した地点(Googleマップ 多古町一畷田425)近傍の道順をご紹介します。(土地が広範囲の為、実際の配布場所より離れた地点が表示される可能性がありますので、ご注意ください。)

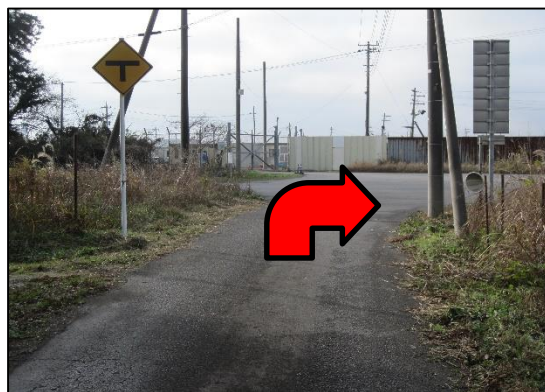
※Googleマップで検索される地点(赤ピン地点)と実際の配布会場の位置(黄色○地点)の位置関係は右図の通りです。入口が離れていますのでご注意ください。



① Googleマップ 多古町一畷田425地点 付近から 空港方面へ約200m直進してください。



② 空港敷地手前のT字路を右折してください。



③ 右折後約150m直進 配布会場は右側です。

