

事前予約が必要です！ご希望の方は0476-34-5078までお電話ください！

ウッドチップ・たい肥無料配布のお知らせ

当社は、「成田空港の更なる機能強化」の調査により発生した伐採樹木などを破碎したウッドチップとたい肥を無料で配布します。※注：受け取りには予約電話が必要です！

■ 配布日時

2024年2月16日（金）、17日（土） 荒天の場合は中止

■ 配布樹木

スギ・ヒノキ・ヤマザクラなどのミックス

■ 持ち物

スコップ・袋・軍手等（積み込みの際必要な道具）、ご本人確認ができるもの（運転免許証など）

■ 対象

空港周辺在住の方で、袋詰め・積み込み・運搬をご自身でできる方。

■ 申込み方法

今回より混雑緩和のため、**事前予約制**とさせていただきます。2月15日（木）の16：00までに電話による事前予約をお願い致します。予約時に来場時間の調整をさせていただきます。

■ 配布場所

多古町一鍬田地区（空港隣接地）※カーナビでは検索できませんのでご注意ください。

■ 位置図 次ページのルート図をご覧ください。

※Googleマップはこちらから



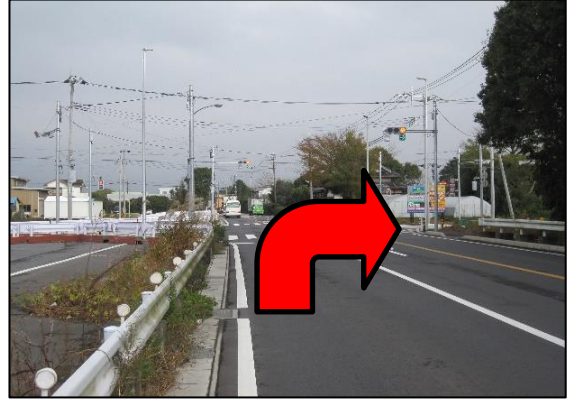
ご来場の皆様へのお願い
※事前予約がない場合、お越しいただいても入場できませんのでご了承ください。
※混雑状況により入場をお待ちいただく可能性があります。
※当日、誓約書への署名及び簡単なアンケートにご協力ください。
※おひとり当たりの配布量には一定の制限をさせていただきます。
※道中お気をつけてお越しください。

1. 成田空港、成田市街方面からの道順をご紹介します。

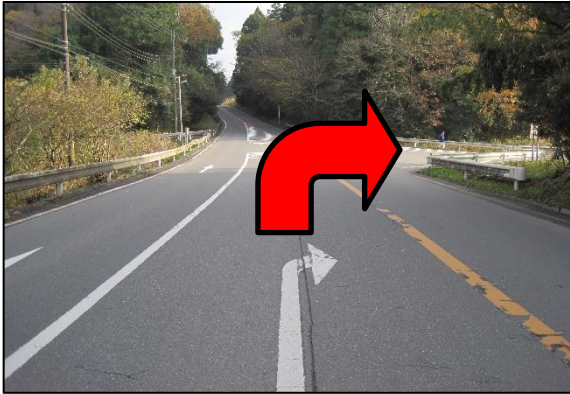
① 天神峰トンネルを抜けて県道44号を香取・小見川方面へ進みます。



② (株)ヤマト運輸成田センターを越えたひとつ目の交差点を右折してください。



④ 交差点から約600m先のT字路を右折してください。



③ (株)光自動車を直進してください。



⑤ 右折後直進してください。



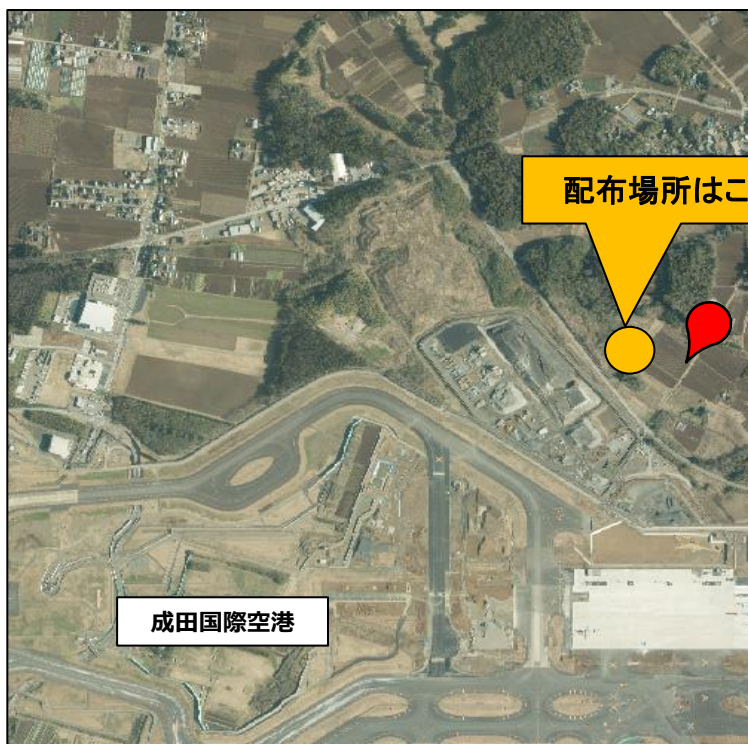
⑥ 約700m先 左側が会場です。



2. 市町の広報誌に記載した住所をご覧の皆様

広報誌に記載した地点(Googleマップ 多古町一畝田425)近傍の道順をご紹介します。(土地が広範囲の為、実際の配布場所より離れた地点が表示される可能性がありますので、ご注意ください。)

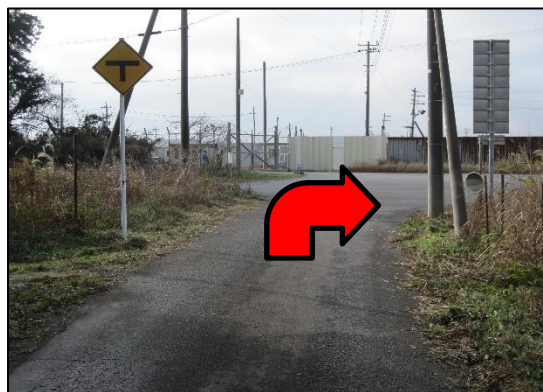
※Googleマップで検索される地点(赤ピン地点)と実際の配布会場の位置(黄色○地点)の位置関係は右図の通りです。入口が離れていますのでご注意ください。



① Googleマップ 多古町一畝田425地点 付近から空港方面へ約200m直進してください。



② 空港敷地手前のT字路を右折してください。



③ 右折後約150m直進 配布会場は右側です。

